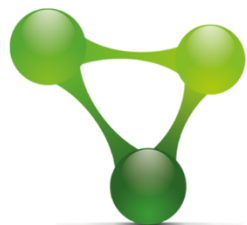




Recon Mail unter Outlook einrichten

1. Outlook	2
1.1 Vorbereitung: Installation „Outlook Connector for MDeamon“	2
1.2 Einrichten „Outlook Connector“ für Outlook 2013/2010/2007/	4
2. Fehlerbehandlung.....	10



Recon Mail



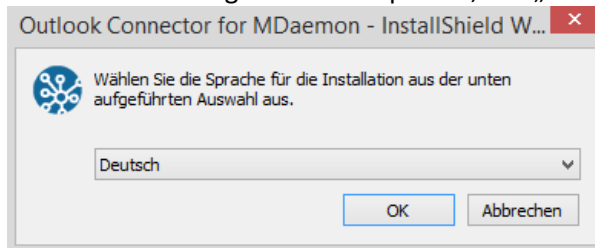
1. Outlook

1.1 Vorbereitung: Installation „Outlook Connector for MDaemon“

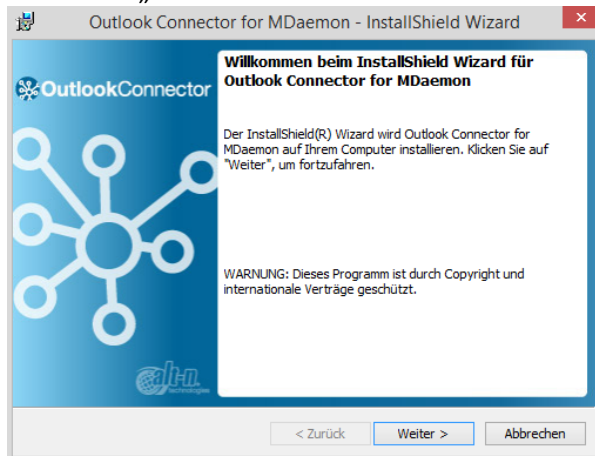
1. Vergewissern Sie sich, dass Outlook geschlossen ist.
2. Laden Sie unter recon.ch/?page_id=308 den „Outlook Connector 32Bit“ herunter und führen Sie das Setup aus.

Hinweis: Im Falle einer entsprechenden Fehlermeldung, müssen Sie unter folgendem Link recon.ch/?page_id=308 den „Outlook Connector 64Bit“ herunterladen.

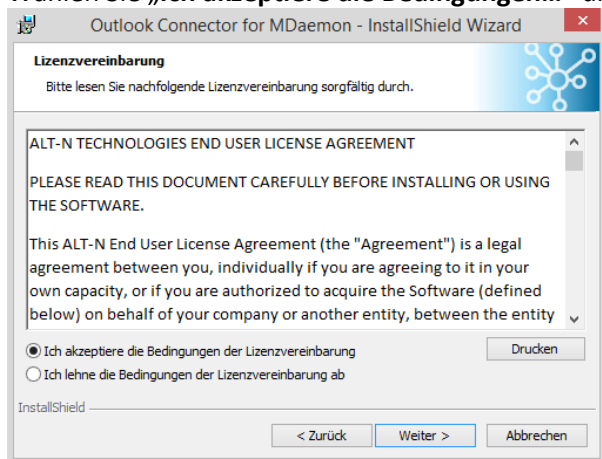
3. Wählen Sie zuerst die gewünschte Sprache, z.B. „Deutsch“ und dann „OK“.



4. Klicken Sie auf „Weiter“.

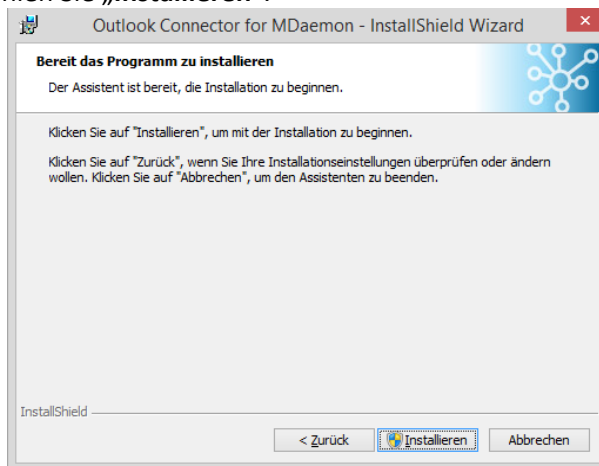


5. Wählen Sie „Ich akzeptiere die Bedingungen...“ und wählen Sie danach „Weiter“.

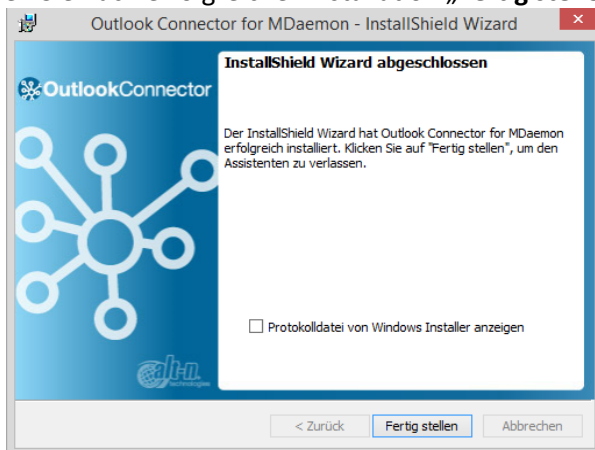




6. Wählen Sie „Installieren“.



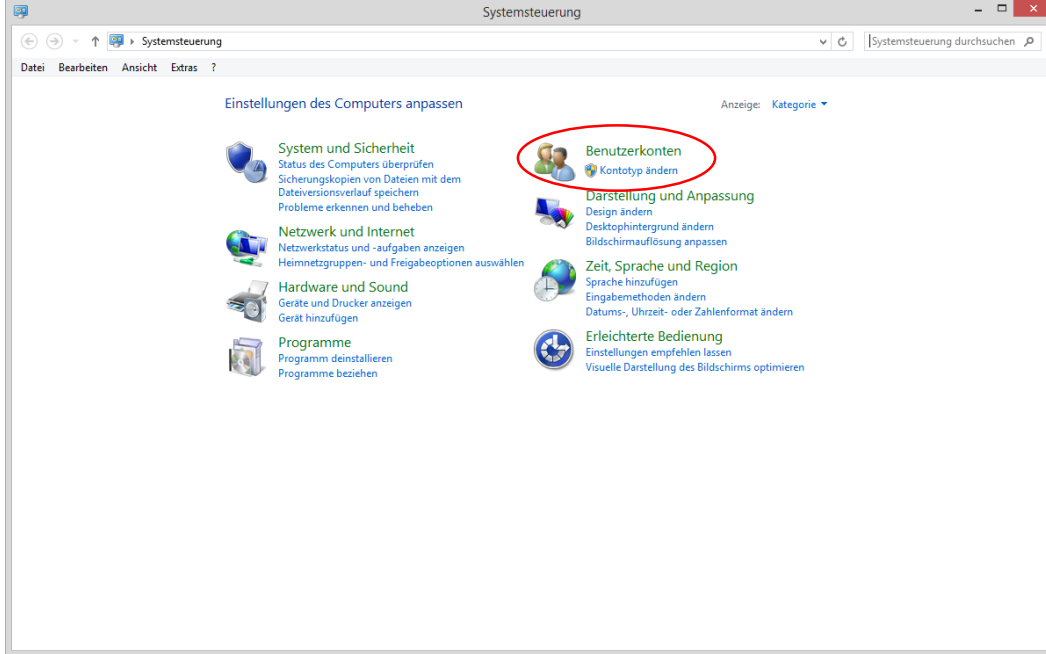
7. Wählen Sie nach erfolgreicher Installation „Fertig stellen“.



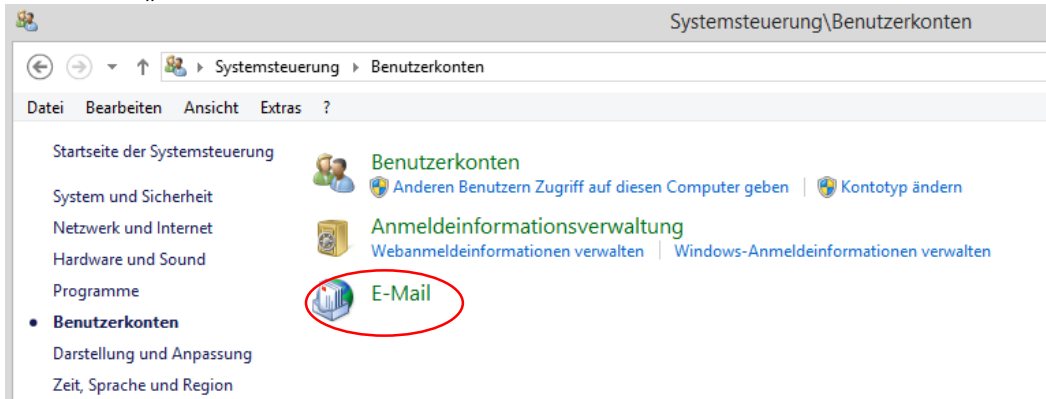


1.2 Einrichten „Outlook Connector“ für Outlook 2013/2010/2007/

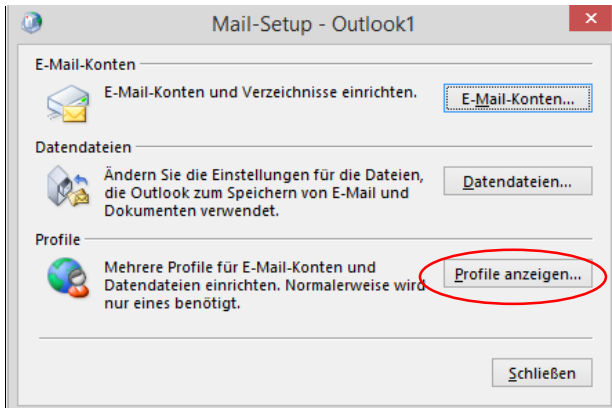
1. Gehen Sie in die Systemsteuerungen und wählen Sie „**Benutzerkonten**“



2. Wählen Sie „**E-Mail**“.



3. Es öffnet sich ein kleines Fenster. Hier drücken Sie auf „**Profile anzeigen**“.

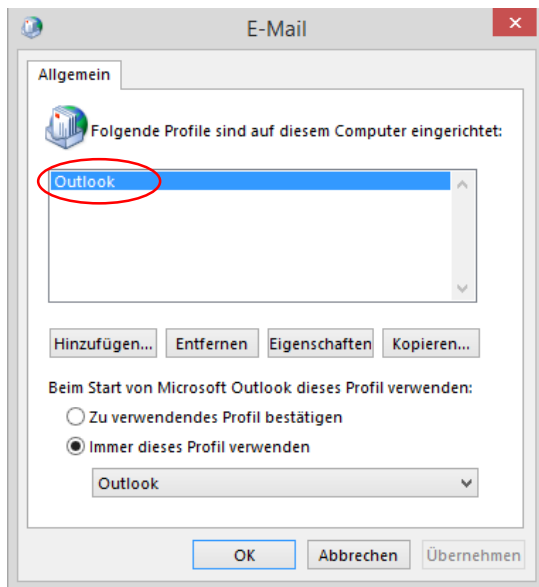




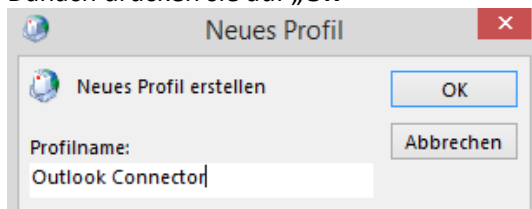
4. Im neu geöffneten Fenster wählen Sie „Hinzufügen“ um



ein neues Profil anzulegen.



5. Geben Sie einen beliebigen Namen ein. (z.B. Outlook Connector)
Danach drücken sie auf „OK“





6. Wählen Sie „**Manuelle Konfiguration oder zusätzliche**“ Servertypen und klicken Sie dann auf „**Weiter**“.

Konto hinzufügen

Konto automatisch einrichten
Manuelle Einrichtung eines Kontos oder Herstellen einer Verbindung mit anderen Servertypen.

E-Mail-Konto

Ihr Name:
Beispiel: Heike Molnar

E-Mail-Adresse:
Beispiel: heike@contoso.com

Kennwort:

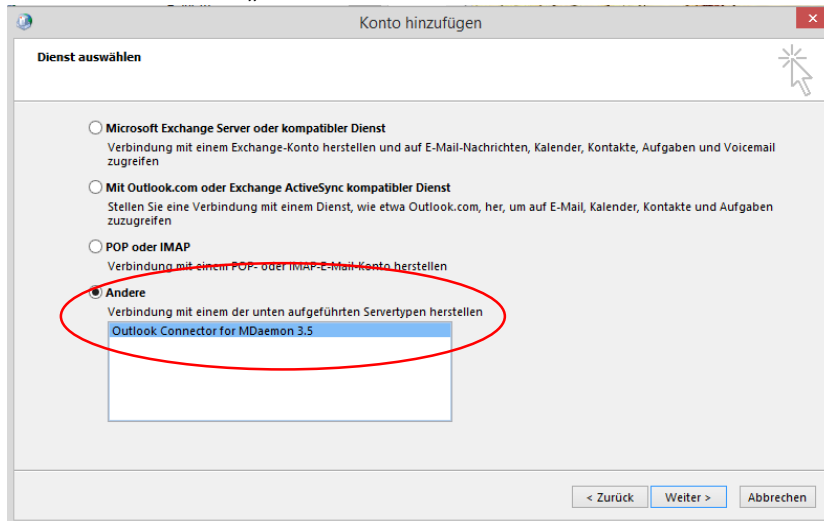
Kennwort erneut eingeben:
Geben Sie das Kennwort ein, das Sie vom Internetdiensteanbieter erhalten haben.

Manuelle Konfiguration oder zusätzliche Servertypen

< Zurück **Weiter** > Abbrechen



7. Hier wählen Sie „**Andere**“ und markieren im Feld darunter „**Outlook Connector for Mdaemon x.x**“. Danach drücken Sie „**Weiter**“.



8. Es folgt die Benutzerkonfiguration. Folgende Informationen sollten explizit angegeben werden:

- Ihr Name
- Ihr Firmenname
- Ihre Email Adresse

- Ihr Name
- mail.reconmail.ch
- mail.reconmail.ch

- Benutzername
- Passwort



9. Gehen Sie in den Reiter „Erweiterte Einstellungen“ und wählen Sie folgende Einstellungen:
Drücken Sie zum Abschluss auf „OK“

Outlook Connector for MDAemon 3.5

Verschiedene Einstellungen Verwaltung der Datenbank Info

Allgemeine Einstellungen **Erweiterte Einstellungen** Ordner Senden/Empfangen

Erweiterte Server-Konfiguration

Posteingangsserver (IMAP):

- Verschlüsselte Verbindung (SSL) nutzen
- Transport-Layer-Security (TLS) nutzen

Port: 993

Postausgangsserver (SMTP):

- Verschlüsselte Verbindung (SSL) nutzen
- Transport-Layer-Security (TLS) nutzen

Port: 465

SMTP-Echtheitsbestätigung

- SMTP-Server erfordert Echtheitsbestätigung
- Gleiche Einstellungen wie für Posteingangsserver verwenden
- Folgende Daten zur SMTP-Echtheitsbestätigung verwenden

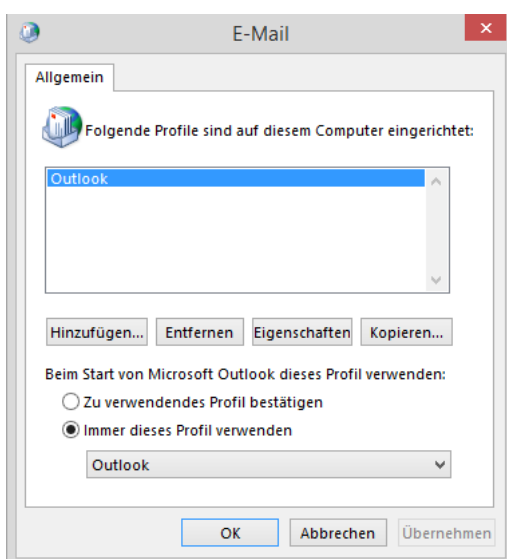
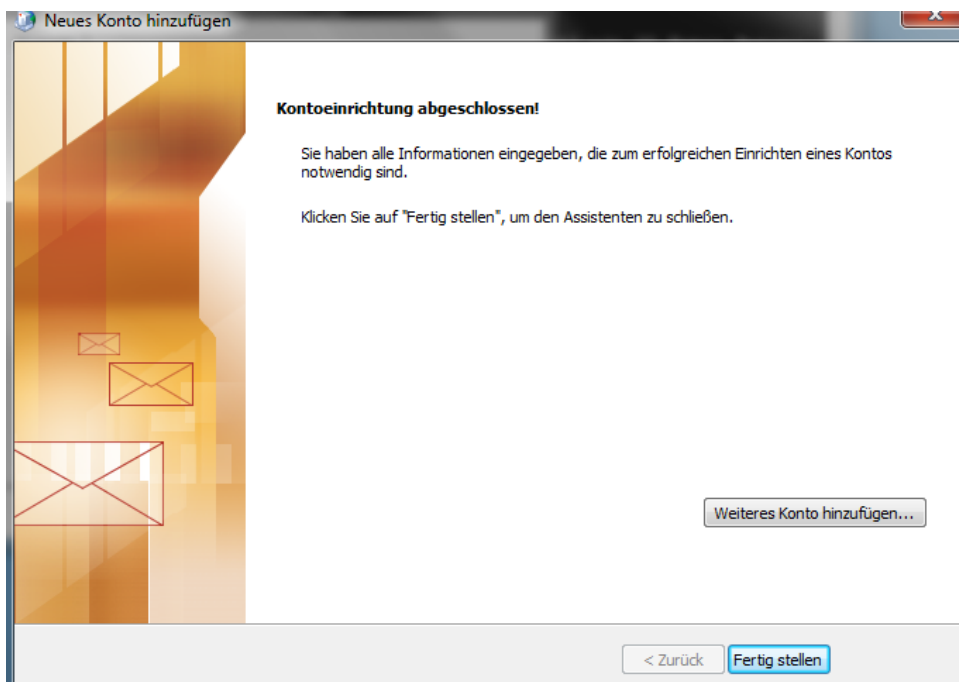
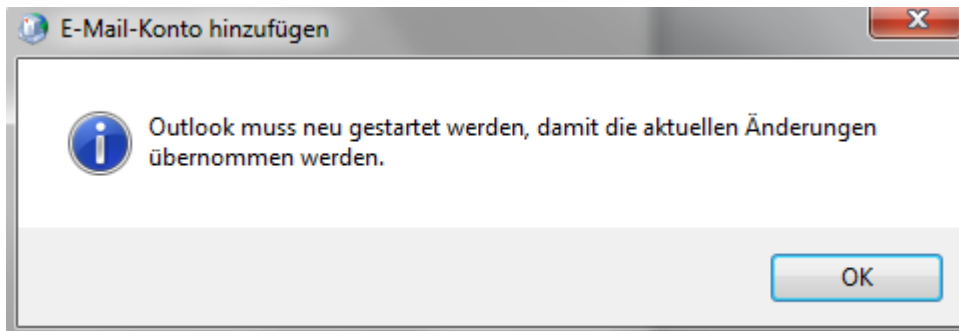
Benutzername:

Kennwort:

Kennwort speichern

Outlook Connector for MDAemon 3.5 fragt das Kennwort jedes Mal ab, wenn es beim Versand von

OK Abbrechen



Sie können Outlook nun wieder öffnen und mit der Verwendung von „Recon Mail“ beginnen.



Rechsteiner Consulting

Rechsteiner Consulting Europastrasse 15 8152 Glattbrugg
Tel: +41 44 809 88 00 www.recon.ch

2. Fehlerbehandlung

Wenden Sie sich für Fragen an unseren Support:

Tel: +41 44 809 88 00

E-Mail: support@recon.ch

Ticket: www.recon.ch/ticket